



# Rapport annuel RSE

Exercice 2022-2023



## *Anett & la RSE*

Retour sur notre évolution .....	3
La RSE aujourd'hui chez Anett .....	4
Notre gouvernance .....	6
Notre investissement au sein de la branche professionnelle .....	7
Comment lire notre RDD .....	8

## *Le contrat social*

Le partage de la valeur .....	10
Intégration Inclusion Insertion .....	11
Développement des compétences .....	14
La protection de la santé et la sécurité de nos équipes .....	15
Une entreprise qui veille à son intégrité .....	17

## *Le volet environnemental*

L'eau .....	21
L'énergie .....	23
L'air .....	24
L'économie circulaire .....	25
Des principes environnementaux respectés .....	27

## *Conclusion*

Nos 7 objectifs majeurs .....	28
Le message du Directeur RSE .....	29



# Anett & la RSE : retour sur notre évolution

1970's

L'entreprise s'inscrit dans une démarche RSE *sans en être consciente*

## Un modèle économique responsable

En proposant précocement la location du linge à ses clients, Anett s'est très tôt engagée dans une économie de fonctionnalité dans laquelle l'usage prime sur la possession. Nous assurons une optimisation de l'approvisionnement textile et évitons tout gâchis en optant pour le juste achat de linge. Le bon sens avant tout.

## Une activité qui préserve l'environnement

L'eau est la matière première de notre activité. Dès sa fondation, Anett a eu le souci de l'utiliser avec parcimonie et en préservant sa qualité grâce à la maîtrise de ses rejets. Ces démarches sont formalisées par la certification ISO 14001 dès 2013.

## Une entreprise résolument humaine

L'esprit de l'entreprise familiale de 1935 perdure au travers de la troisième génération dirigeante, pour laquelle Anett est avant tout une aventure humaine. La reconnaissance de chacun de nos collaborateurs compte autant que la simplicité et la proximité des échanges. Chaque site Anett a à cœur de contribuer au dynamisme économique et social du territoire sur lequel il est implanté.

## La circularité s'invite dans le process

Le bon sens du terrain nous mène à approfondir, dès 2010, nos actions en faveur de la préservation de la ressource linge, aboutissant en 2015 à la création de Chiff'anett, entreprise adaptée, spécialisée dans la gestion de la fin de première vie de nos produits textiles.

2015

L'entreprise structure et *valorise* sa démarche RSE

## La valorisation de nos engagements

En 2015, Anett prend conscience de la nécessité d'aller encore plus loin dans son engagement social et environnemental et adhère au Global Compact. C'est également l'année de notre première cotation Ecovadis, constamment renouvelée depuis.

## La structuration de la démarche RSE

Parallèlement à ces engagements, un poste de responsable Santé Sécurité groupe est créé, et une première charte Achats responsables voit le jour. Dans la foulée se constitue un Comité du Développement Durable, qui va rapidement permettre de structurer les différentes actions liées à la gestion sociale et à la préservation de l'environnement. Le reporting RSE annuel devient un incontournable de notre paysage décisionnel en nous permettant de visualiser le résultat du travail déjà réalisé : diminution de nos consommations d'eau et d'énergie, mise en place d'un premier contrat social.

## La création d'une gouvernance spécifique

La situation du début des années 2020 nous pousse à aller encore plus loin et, après un premier Bilan Carbone complet, cette volonté se concrétise par la création d'une direction RSE, entièrement dédiée à porter et diffuser les enjeux sociétaux dans tous nos services, dans tous nos projets : pour que notre stratégie d'entreprise devienne résolument RSE par nature.

2023

L'entreprise devient *RSE par nature*

## L'intégration profonde des questions sociales et environnementales

Aujourd'hui, Anett entre dans une nouvelle ère où la question de son impact social et environnemental fait partie intégrante de la stratégie globale de l'entreprise : elle n'en est plus un simple aspect, mais tend à être profondément infusée à tous les niveaux.

## L'innovation grâce aux partenariats

Persuadés que le monde ne change qu'avec l'aide de tous, nous prenons le parti de poursuivre la recherche de solutions innovantes et leur mise en œuvre via des partenariats solides et durables. Notre métier s'inscrit dans un écosystème riche et complexe, où chaque partie prenante a un rôle à jouer. Nous avons la volonté sans faille d'y jouer le nôtre pour que notre activité ait un impact plus important sur le social, et plus faible sur l'environnement.

## La redevabilité : des ambitions et des objectifs

Faire ce que l'on dit, et dire ce que l'on fait. Voilà la volonté qui nous anime et nous incite à tout mettre en œuvre, dès à présent, pour améliorer la maîtrise de nos données et nous permettre de répondre aux exigences de la directive CSRD à venir.

2030



# La RSE aujourd'hui chez Anett

## 4 principes fondamentaux pour guider nos choix

Anett est une entreprise familiale – et pour nous, cela veut dire beaucoup. La simplicité et le bon sens qui ont guidé ses fondateurs dès 1935 se sont convertis en 4 principes fondamentaux, constituant aujourd'hui le socle de notre RSE et guidant tant nos façons de faire et nos innovations que nos ambitions.

Ces principes sont portés par l'entreprise et par l'ensemble de nos parties prenantes, au premier rang desquelles figurent nos collaborateurs.

### Solidarité

La solidarité est à la fois intrinsèque au Développement Durable et à l'entreprise familiale. Signe manifeste d'un lien d'appartenance, chez Anett, elle peut être locale ou globale, individuelle ou collective, se décliner sous la forme de don de temps, de sang ou d'argent, par de l'entraide au sein des équipes, par la mise en place d'actions favorisant l'inclusion...

Ancrée dans nos valeurs, la solidarité n'est possible que si, au quotidien, chacun est attentif à l'autre.

### Responsabilité

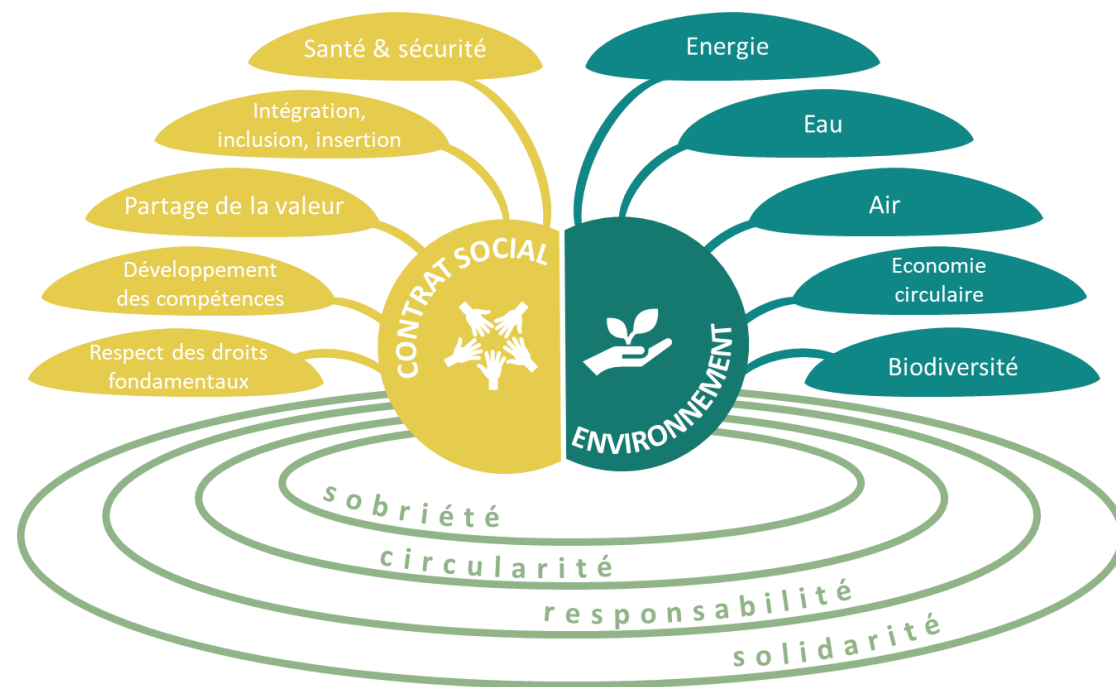
Anett est une entreprise responsable en ce qu'elle a toujours pris en compte, sur une base volontaire, les enjeux sociaux, environnementaux, économiques et éthiques de ses activités. A ce titre, nous nous sentons redevables au quotidien de nos actes, y compris fautifs, et estimons normal de devoir répondre du respect des réglementations, législations, droits fondamentaux et principes éthiques.

### Circularité

Depuis les années 1970, notre modèle économique basé sur l'économie de fonctionnalité a été rendu possible grâce à la circularité de nos flux. Chaque jour, nous livrons chez nos clients du linge propre et récupérons le linge sale. Cette boucle perpétuelle, où l'usage prime sur la possession, rend possible le fait qu'un fonctionnement industriel préserve beaucoup plus les ressources que tous les usages individuels auxquels il se substitue. Et ce qui est vrai pour notre gestion du linge au quotidien, nous souhaitons l'appliquer plus largement à l'ensemble de notre processus et du cycle de vie de nos textiles.

### Sobriété

Faire mieux avec moins, tel est le défi que nous nous sommes lancé depuis que nous avons pris conscience que nous vivons dans un monde où les ressources ne sont pas infinies.



# La RSE aujourd'hui chez Anett

## Deux piliers

### pour soutenir & organiser nos actions

Le contrat social symbolise ce qui lie l'entreprise aux femmes et aux hommes qui œuvrent au quotidien pour son développement.

Le pilier environnemental symbolise les engagements que l'entreprise doit prendre pour que la mise en œuvre du contrat social ne se fasse pas au dépend de la planète.

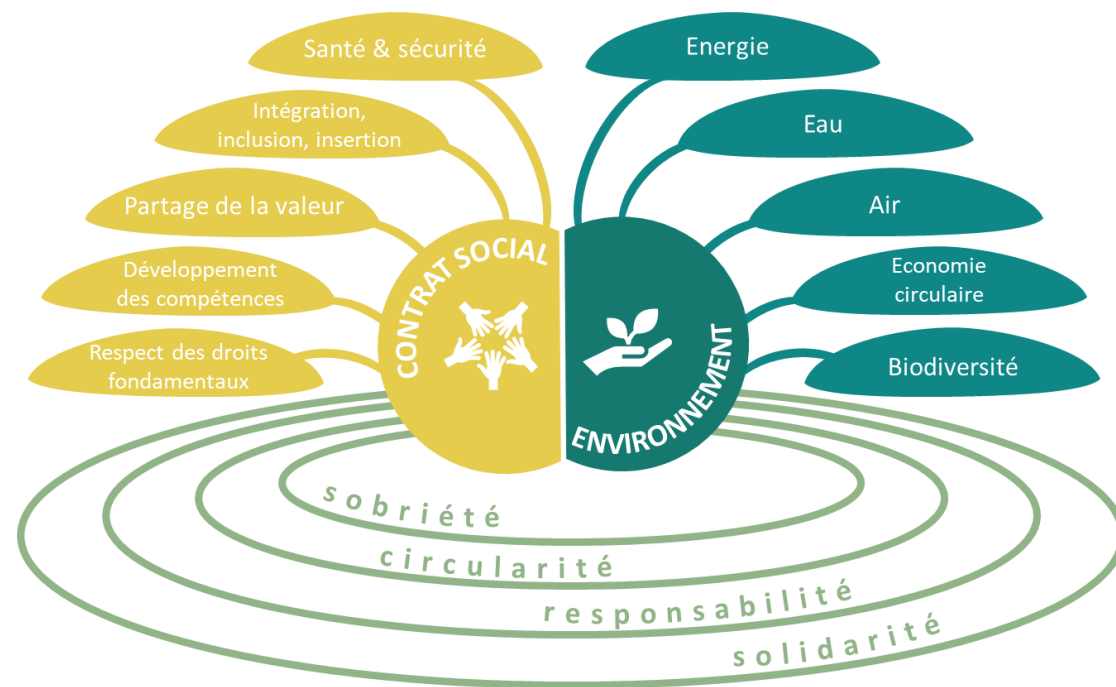
## Contrat social

Au fil de notre histoire sociale, nous avons pris conscience qu'offrir à nos collaborateurs des conditions de rémunération et de travail décentes n'était pas suffisant.

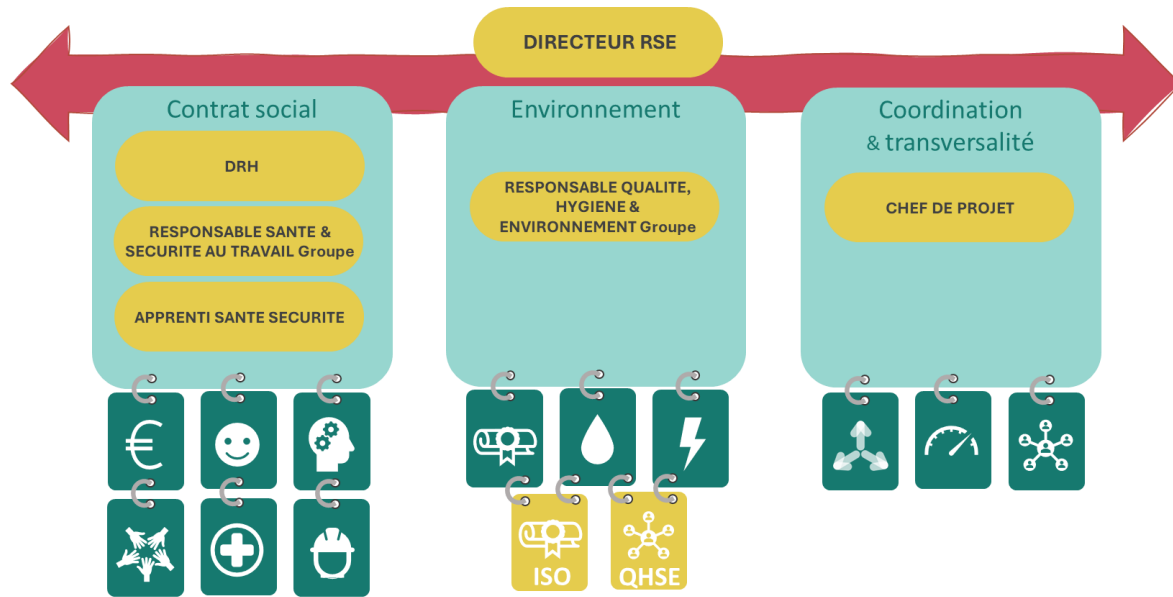
Aujourd'hui, nous sommes attentifs à la question du juste partage de la valeur, de la sécurité, du vivre ensemble et du développement des femmes et des hommes qui composent notre communauté de travail, le tout dans le respect des droits fondamentaux.

## Environnement

Anett cherche à offrir un service de manière durable tout en limitant la consommation et le gaspillage des ressources et en diminuant son impact environnemental. Nous sommes présents sur chacun des 4R de l'économie circulaire : réduire, réutiliser, réparer, recycler. Nous sommes également attentifs à la préservation, en qualité comme en quantité, de toutes les ressources vitales que sont l'eau, l'air et l'énergie. La préservation de la biodiversité s'est invitée plus récemment dans nos échanges avec nos parties prenantes et prendra sans aucun doute une importance croissante dans les années à venir.



# Notre gouvernance : une nouvelle direction RSE, en mode transverse



## Constituer une équipe dédiée...

Pour nous donner les moyens de nos ambitions, nous construisons début 2023 une véritable « Direction RSE » qui vient centraliser des rôles jusqu'ici disséminés. Sa fonction : animer et coordonner les questions RSE, catalyser les intentions pour les transformer en actions, décloisonner les projets pour qu'ils gagnent en puissance.

Pour ce faire, des compétences nécessairement diverses ont été réunies pour traiter l'ensemble des sujets qui ont un impact sur l'un ou l'autre de nos piliers RSE, et s'assurer qu'en toute nouvelle question, les conséquences sociales et environnementales sont évaluées et prises en compte.

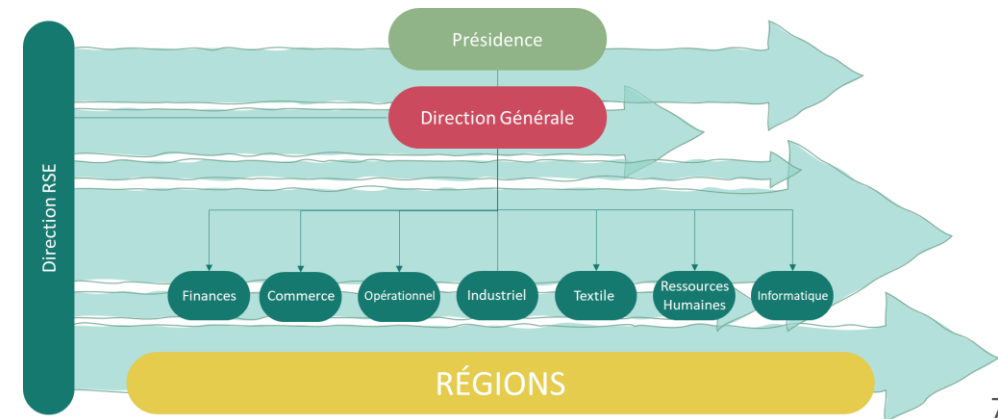
Au sein du **contrat social** : la question du partage de la valeur, de la performance managériale et de son impact sur le climat social, le développement des femmes et des hommes qui composent notre communauté de travail, les thèmes de l'insertion, l'inclusion et l'intégration, la santé et la sécurité au travail.

Dans le **volet environnemental** : les questions de l'eau, de l'énergie et de l'air principalement, dans une approche économique comme normative (ISO 50001) ; mais également l'économie circulaire et la biodiversité.

La **coordination** est assurée par un chef de projet qui veille notamment à ce que tous les sujets transverses soient connus de la direction RSE et qui est en mesure de les accompagner sur ces aspects (coordination, mesure).

## ...à même de coordonner la RSE dans tous nos domaines d'action

Cette Direction RSE, entièrement nouvelle, se veut pensée non pas comme une brique supplémentaire dans notre organigramme, mais comme une direction réellement transverse, capable d'infuser à tous les niveaux de l'entreprise le « réflexe RSE » que nous devons tous avoir.



# Notre investissement au sein de la branche professionnelle

En tant qu'entreprise industrielle, Anett fait partie d'un écosystème social et environnemental global et, à ce titre, nous nous efforçons maîtriser l'impact que nous y avons. Mais nous sommes également conscients d'appartenir à un métier particulier : la blanchisserie. Organisées en association professionnelle via le GEIST (Groupement des Entreprises Industrielles de Services Textiles), les blanchisseries industrielles de France, et Anett en bonne place, construisent l'avenir de notre métier. Dépasser nos concurrences pour faire converger nos idées et nos ambitions vers la blanchisserie de demain, toujours plus responsable et durable, est autant une nécessité qu'une fierté.



## Montrer la voie pour une amélioration collective

En mars 2023 était présenté le référentiel RSE du GEIST, un ensemble d'outils d'accompagnement à la structuration d'une démarche RSE spécifiquement conçu, avec l'aide du cabinet Goodwill Management, pour notre branche « Entretien et location textile ». Notre directeur RSE (et DRH), Xavier Klein, a participé activement à la construction de ce référentiel, notamment en partageant l'expérience d'Anett dans ce domaine et l'analyse des enjeux sociétaux propres à notre branche d'activité. Cet investissement concrétise autant la solidarité qui nous anime envers les entreprises qui réalisent le même métier que nous, quelle que soit leur taille ; que le devoir de responsabilité qui nous tient à cœur et qui nous permettra, collectivement, d'aller vers une plus grande responsabilité sociétale.

## Participer et co-construire sur le long terme

Dès sa nomination chez Anett en 2016, notre responsable QHE groupe, Laurent Bottero, a fait partie de la commission Environnement du GEIST, travaillant ainsi à l'échelle de la branche sur les questions liées à l'eau, à l'énergie et à l'impact environnemental. Grâce au travail de cette commission a notamment pu être produit un « Guide des bonnes pratiques environnementales à l'usage des entreprises industrielles de services textiles ».

Notre DRH (et DRSE), Xavier Klein, fait également partie de la commission sociale du GEIST, dont les travaux participent pleinement au dialogue social au sein de la branche (amélioration de la Convention Collective, enquête sur la formation, enquête sur l'absentéisme, rapport partiel de branche, accord de branche sur la pénibilité...).



Capture d'écran du site internet du GEIST ([www.geist.fr](http://www.geist.fr)), consulté le 22 septembre 2023.



# Comment lire notre Revue de Direction

Titre de l'action menée\*

Description de l'action et de son impact

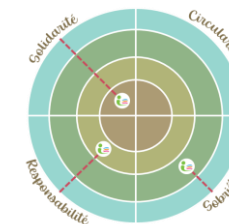
Et demain?



Le pilier correspondant



La contribution aux ODD



Notre auto-évaluation sur le sujet

Notre ambition à moyen et long terme

\* La période retenue par défaut est l'exercice 2022-23, soit d'avril 2022 à mars 2023. Tout autre choix sera spécifié.







# Notre contrat social

- Le partage de la valeur
- Intégration Inclusion Insertion
- Le développement des compétences
- Santé & sécurité : prévenir et protéger
- Une entreprise qui veille à son intégrité

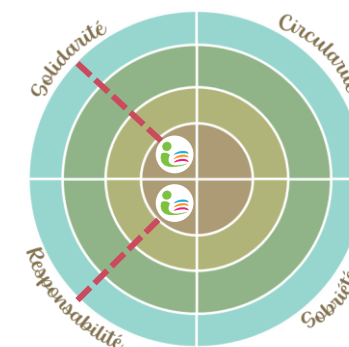


# Partage de la valeur

## Comment ?

+15%

Evolution moyenne de la rémunération globale de nos ouvriers



### ...par une revalorisation salariale directe

Nous avons profondément réformé notre grille des salaires ouvriers pour valoriser la montée en compétence et la polyvalence de nos collaborateurs. Chaque évolution du SMIC a donné lieu à un coup de pouce salarial, évitant ainsi à 395 de nos ouvriers de se faire rattraper par le salaire minimum. Et nos 36 ouvriers les plus qualifiés ont vu leur salaire individualisé.

### ...par une aide compensatrice face à l'évolution des coûts de la vie

Concrètement, cela s'est traduit par la mise en place d'une indemnité de transport pour couvrir les déplacements domicile-travail, mais aussi par le passage de la participation employeur à la complémentaire santé à 70% du montant de la cotisation.

### ...par la reconnaissance toujours plus grande du travail de l'ensemble de nos collaborateurs

Pour les plus performants, nous avons introduit de nouvelles primes récompensant la performance au poste de travail. Pour les plus engagés, nous avons mis en place une prime d'engagement aux périodes de forte activité afin de reconnaître l'esprit de solidarité et l'assiduité au poste de travail. Et nous avons également souhaité revaloriser la gratification octroyée à l'occasion de la remise des médailles du travail.

### ...par la redistribution de la valeur créée par tous

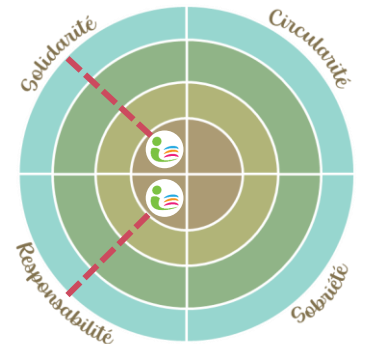
La revalorisation du niveau de marge sur coût variable redistribué dans l'accord d'intéressement et le versement d'une prime de partage de la valeur (PPV) pour les sites n'ayant pas perçu d'intéressement sont les deux leviers que nous avons choisi d'activer afin de permettre à l'ensemble de notre communauté de travail de bénéficier directement des fruits de son engagement au quotidien.

## Et demain ?

- Prolonger les coups de pouces salariaux accordés à chaque revalorisation du SMIC jusqu'à fin mars 2025
- Revaloriser la retraite complémentaire des cadres afin d'améliorer le niveau de leur revenu de remplacement
- Etudier la possibilité d'un abondement du CET vers le PEE pour encourager les collaborateurs à épargner



# Intégration Inclusion Insertion : des initiatives internes pour renforcer notre communauté de travail



## Acquisition de La Blanchisserie Centrale

En 2022, Anett s'est agrandie avec l'acquisition de La Blanchisserie Centrale et de ses deux sites de production de Soissons et Bonneval. Spécialisés dans le traitement du linge de résident (EHPAD), ces deux sites sont reconnus comme entreprises d'insertion respectivement depuis 2007 et 2010. Elles ont permis à de nombreuses personnes éloignées du monde professionnel d'accéder à un emploi durable.

## Une place faite aux salariés en situation de handicap

Au sein de notre structure Chiff'Anett et des ESAT partenaires, c'est une trentaine de salariés en situation de déficience mentale qui est employée afin de donner une seconde vie à notre linge réformé.

## Soutien de solutions d'accompagnement de nos collaborateurs dans leur quotidien

- Pour faciliter l'accès de nos collaborateurs à des solutions de garde d'enfant, nous avons signé deux contrats avec des crèches d'entreprise pour nos sites Anett Midi-Pyrénées et Blanchisserie Midi-Pyrénées.
- Nous avons également lancé un partenariat entre l'Assistance Sociale et nos sites Anett Aquitaine et Midi-Pyrénées pour permettre à nos collaborateurs qui en auraient besoin de se faire accompagner dans des périodes difficiles de leur vie.

Et parce que le bien-être passe aussi par le bien-manger, 5 de nos sites Anett mettent gratuitement à disposition de leurs salariés des paniers de fruits en provenance de producteurs locaux. Et ce, toute l'année.

## Promotion du "vivre ensemble"

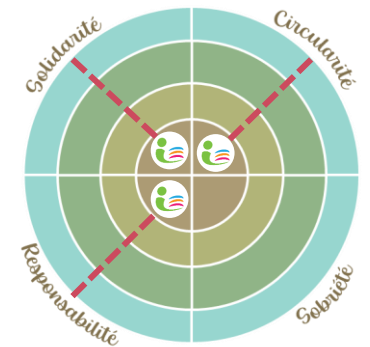
Nous faisons travailler ensemble au quotidien 48 nationalités dans nos sites, Nous avons également accueilli des réfugiés ukrainiens dans nos usines, et sommes signataires du PaQte qui vise à favoriser l'insertion des jeunes qui habitent dans les quartiers populaires.

### Et demain ?

- Reproduire sur d'autres de nos sites le modèle d'entreprise d'insertion de La Blanchisserie Centrale
- Poursuivre le développement de solutions d'accueil pour les tout-petits de nos collaborateurs



# Intégration Inclusion Insertion : des initiatives externes pour renforcer notre rôle d'entreprise citoyenne



## ...par des dons en nature, parmi lesquels :

- Don de linge réformé pour des orphelinats et des centres de santé au Cameroun, des sinistrés des tremblements de terre en Turquie, des réfugiés Ukrainiens présents à proximité de nos usines, pour des centres de loisir, une école primaire, un espace associatif...
- Don de linge et de tapis anti-poussières pour le festival de musique « La poule dans les champs » et la Fête de la mirabelle
- Don de chaussures de sécurité pour une association de réinsertion par le maraîchage
- Don de cartons à l'association « Pain contre la faim »

## ...par des prestations de lavage offertes

Sur l'exercice 2022-23, ce sont 6 clubs partenaires de football et de rugby que nous avons soutenus en lavant leurs maillots à titre gracieux.

## ...en offrant du temps

Être jury d'examen auprès de nos écoles partenaires, accompagner les demandeurs d'emplois, intervenir dans des missions locales et des associations d'insertion auprès de publics éloignés de l'emploi, assurer du mécénat de compétence sur la RSE en direction des PME du territoire : ce sont autant d'actions que nos sites ont renouvelées cette année.

## ...en donnant notre sang

4 de nos sites organisent la participation des salariés à des dons du sang périodiques, sur le temps de travail.

## ...en participant à des événements sportifs

Chaque année, nos salariés s'engagent en équipe sur des événements sportifs organisés par des associations locales (par exemple, la participation de nos équipes d'Anett Aquitaine aux Foulées d'Octobre Rose).

### Et demain ?

- Créer un mécénat avec l'association Water Family pour participer à l'accélération des actions de sensibilisation au respect du cycle de l'eau

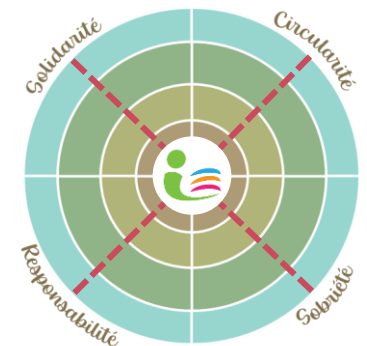


# Intégration Inclusion Insertion : des initiatives externes pour renforcer notre rôle d'entreprise citoyenne

## ...en nous impliquant dans les clubs d'entreprise locaux

Notre présence au sein de 10 clubs d'entreprises nous a permis de nous investir dans des actions concrètes au sein de nos territoires :

- Mise en commun de matériel de détection de fuites d'air comprimé
- Mutualisation de formations référents énergie
- Participation à des ateliers thématiques sur la réduction des déchets et sur la gestion de l'eau
- Projets d'investissements dans la production d'énergie verte
- Projets d'insertion par le travail
- Promotion de nos territoires
- Organisation d'évènements
- Echange de bonnes pratiques autour de la RSE et de l'économie circulaire
- Soutien de projets innovants en lien avec la préservation de l'environnement
- ...



### Et demain ?

- Concrétiser un premier projet de PPA, contrat d'énergie renouvelable de long terme

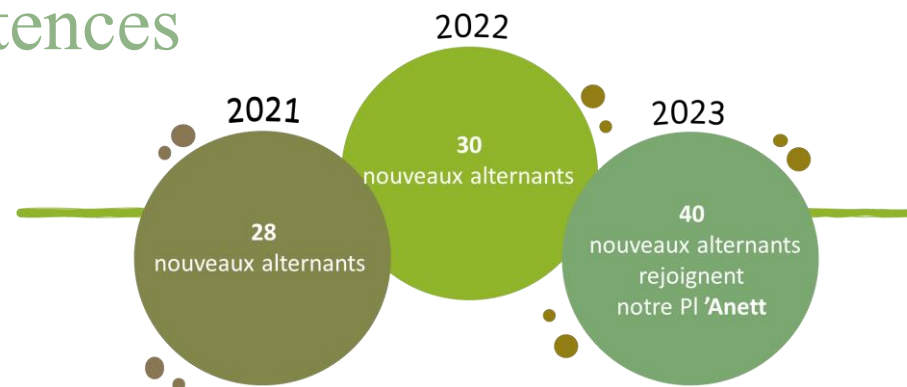


# Le développement des compétences

## ...par l'enrichissement de notre communauté de travail

Anett prépare l'avenir en multipliant les contrats en alternance dans 8 métiers stratégiques. C'est le meilleur moyen d'assurer une transition en douceur dans la transmission des savoir-faire maîtrisés par nos salariés experts en fin de carrière.

Nous recrutons également massivement des CDI sur des compétences nouvelles indispensables au développement de l'entreprise.



## ...par une politique offensive de promotion et d'évolution interne

Le contrat social développé par Anett au cours de l'exercice avait pour ambition, au-delà de la reconnaissance monétaire, de reconnaître la montée en compétence des équipes. C'est désormais chose faite.

188 évolutions professionnelles (changement coef CCN)

20 de nos collaborateurs passés cadres

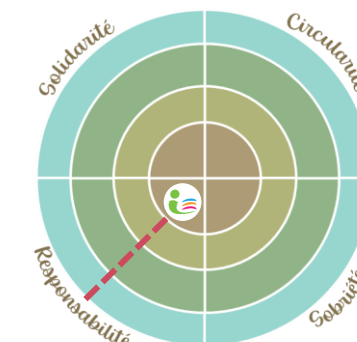
## ...par le développement de l'excellence managériale

Du COMEX jusqu'aux managers de proximité, tous les managers de l'entreprise ont été formés ou sensibilisés sur l'importance de tenir au compte au quotidien de "l'expérience collaborateur" et de la nécessité de promouvoir la "symétrie des attentions" entre nos collaborateurs et nos clients.

Conjugué aux actions #fierdetreanett favorisant le sentiment d'appartenance, le développement de l'excellence managériale vise à fidéliser nos collaborateurs dans la durée.

162 jours de formation → 27 managers de proximité formés

130 jours de formation → 20 cadres dirigeants formés



### Et demain ?

- Mettre en place une "people review" pour les postes Technicien, Maîtrise et Cadre, suivie de plans d'accompagnements personnalisés



# Santé & sécurité : prévenir et protéger



## Constat et plan d'action : la prise de conscience

Au printemps 2022, après plusieurs constats attestant que notre accidentologie s'avère plus élevée que la moyenne de la profession, la meilleure réponse à apporter était de décréter les Etats Généraux de la Sécurité. Le terme utilisé symbolise bien notre détermination à agir en profondeur sur le sujet. Nous décidons alors d'un plan d'action qui doit nous permettre, *a minima*, de revenir aux standards ; et, à plus long terme, de devenir exemplaires dans ce domaine.



## Création d'une gouvernance dédiée

Une équipe projet pluridisciplinaire, dédiée aux « Etats Généraux de la Sécurité », a été constituée. Elle implique aussi bien des experts métiers que des acteurs du terrain, les différents métiers d'Anett et des représentants de plusieurs de nos sites.

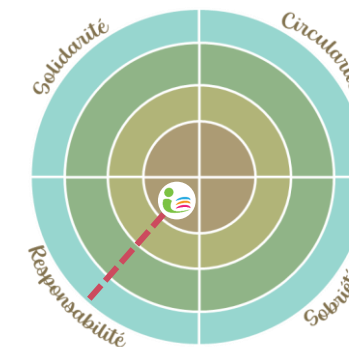
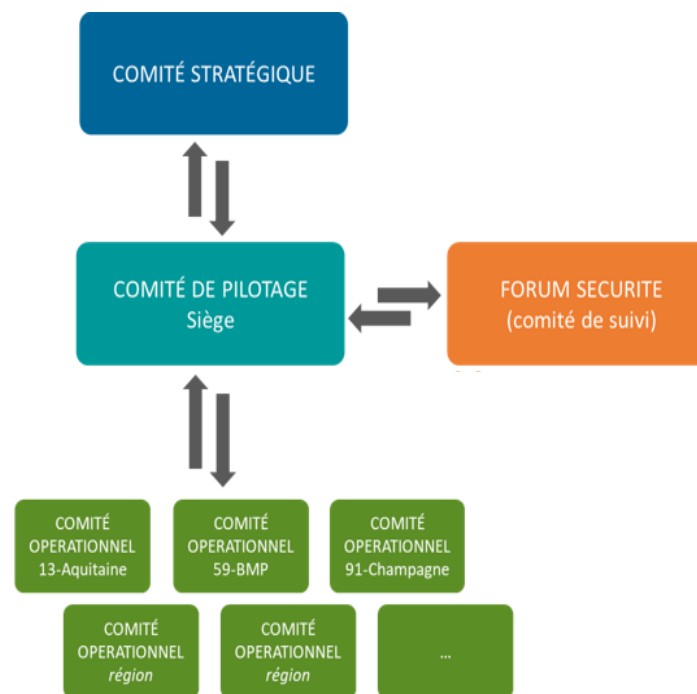
Après un démarrage rapide sur 3 sites pilotes, le déploiement des nouveaux « comités opérationnels sécurité » est prévu sur le prochain exercice.



## De premiers résultats

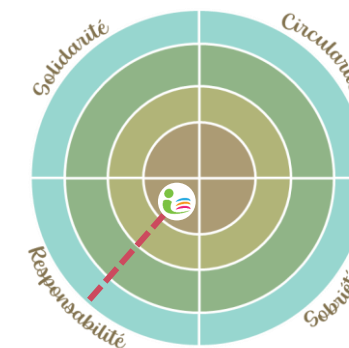
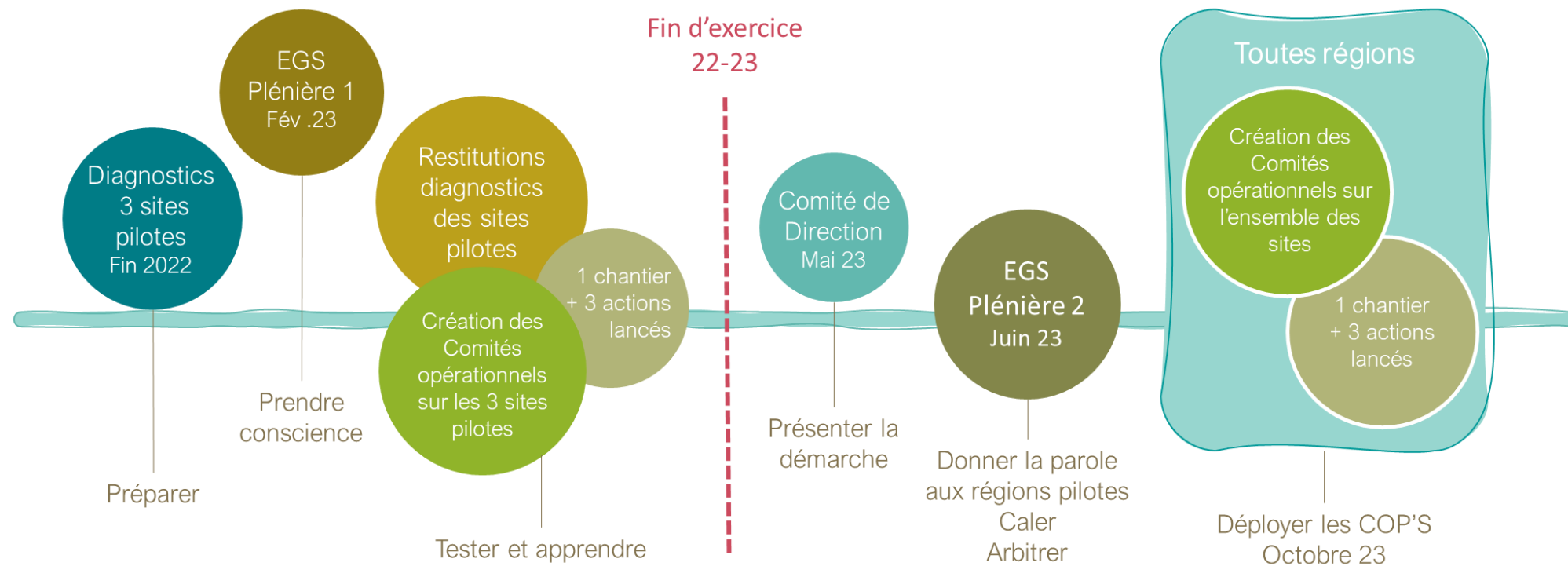
L'effet « prise de conscience » a, d'emblée, eu un impact positif sur notre accidentologie. Bien sûr, cela n'a fait que motiver encore davantage l'ensemble des collaborateurs impliqués dans ce processus d'amélioration.

	2020	2021	2022
Taux de fréquence des accidents du travail	41,91	41,42	34,38
Taux de gravité des accidents au travail	3.33	3.17	2.92



# Etats Généraux de la Sécurité : les étapes

Avancement de notre plan d'action à la fin de l'exercice 2022-23





# Une entreprise qui veille à son intégrité

## Des alertes pouvant être lancées dans 6 domaines



Protection de la santé et de la sécurité



Discriminations



Harcèlement moral, sexuel et agissements sexistes



Atteinte aux droits fondamentaux



Atteinte aux 8 principes éthiques d'Anett



Santé publique & environnement

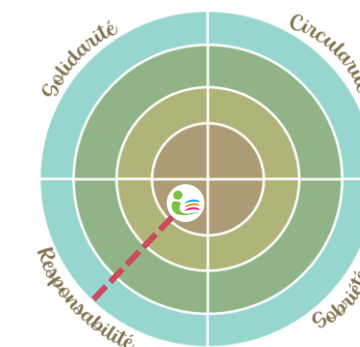
A disposition dans le bureau de votre Gestionnaire RH :

### PROCEDURE DE RECUEIL ET DE TRAITEMENT DES SIGNALEMENTS

#### LANCEURS D'ALERTE

Que signaler ?

- Atteinte à l'obligation de protection de la Santé et la Sécurité
- Discrimination
- Atteinte aux droits fondamentaux
- Atteinte aux 8 principes éthiques d'Anett
- Santé publique et environnement



## Le traitement des signalements

Depuis 2014, 11 signalements ont été effectués. Tous ont été suivis d'une médiation et/ou d'auditions, et aucune violation n'a été retenue.

Aucun signalement n'a été effectué sur l'exercice 2022/2023.

anett										
Traitement des alertes salariés et parties prenantes (mise à jour 01/02/2022)										
U	Société	Moye utilisée	Harcèlement moral	RP	Harcèlement sexuel	Egalité professionnelle	Atteinte aux droits	Corruption & respect éthique	Conclusions après enquête	Actions menées suite conclusions
janv-14	Anett Atlantique	Courrier	X						HM non confirmé	Plan d'accompagnement du manager mis en cause
nov-14	Anett Alsace Lorraine	Courrier	X						HM non confirmé	Plan d'accompagnement du manager mis en cause
oct-15	Anett Pays de Loire	Courrier	X						HM non confirmé	Action concertée avec le Médecin du Travail auprès de la salariée mise en cause pour canaliser son agressivité
janv-16	Anett Aquitaine	Mail	X						Procédure suspendue, la personne dénonçant les faits étant en arrêt de	
juin-16	Anett Atlantique	Pétition	X						Procédure arrêtée suite au départ en retraite de la personne mise en cause	
sept-16	Anett Pays de Loire	Courrier	X						Procédure arrêtée sur demande écrite de la personne ayant effectué le signalement	
oct-16	Anett Ardennes	Courrier Inspecteur du Travail		X					Réalisation d'une enquête anonyme interne en direction des salariés concernés qui in fine écarte tout risque de RPS	
sept-19	Anett Alsace Lorraine	Courrier	X						Médiation suite dénonciation HM présumé d'une salariée, puis procédure interne que par la démission de la salariée	
sept-20	Anett Nord Picardie	Entretien ré-accueil suite longue	X						Médiation réussie entre l'opérateur de production et la FP	
oct-20	Anett Centre Loire	Alerte du Délégué Harcèlement	X						Médiation réussie entre le TM et le FP	
janv-22	Anett Méditerranée	Courrier victime présumée	X						Echec médiation Procédure d'audition réalisée sous l'égide du CSSCI HM non retenu à	



# Une entreprise qui veille à son intégrité

## Formation et sensibilisation de nos collaborateurs à l'éthique des affaires

Tous ceux de nos collaborateurs qui se trouvent, régulièrement ou ponctuellement, en contact avec nos fournisseurs ou nos clients se voient proposer de suivre une formation dédiée à la compréhension et au respect des règles d'éthiques propres aux échanges dans le monde des affaires.

Sur l'exercice 2022-23, ce sont ainsi 46 de nos collaborateurs qui ont bénéficié de notre formation spécifique « Ethique des affaires », et dont la réussite a été attestée par un organisme extérieur.

### Contenu de la formation

- INTRO Rappel des 8 principes éthiques à respecter au sein de l'entreprise et de l'adresse de signalement [alertethique@anett.fr](mailto:alertethique@anett.fr)
- CH1 Qu'est-ce que l'éthique et l'intégrité des affaires ?
- CH2 Loi Sapin 2 : les mesures relatives à la lutte contre la corruption
- CH3 Prévention et détection des faits de corruption et/ou de trafic d'influence



### LES 8 PRINCIPES D'ETHIQUE ANETT

[ANETT] Formation éthique d... Vue

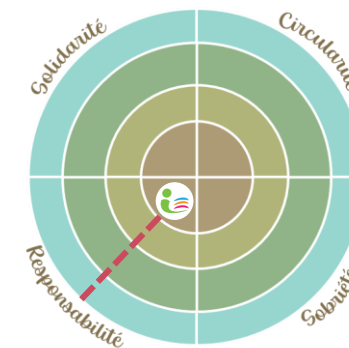
Parcours d'apprentissage

Détails Sommaire Réglages SEO E-Commerce Notifications

Partage Plus

Liste des utilisateurs affectés au parcours pédagogique Acoorder Recherche

Utilisateur	Organisation	Affecté	État
	ANETT	06/20 - 10/20	Complet
	ANETT	06/20 - 10/20	Complet
	ANETT	06/20 - 10/20	Complet
	ANETT	06/20 - 10/20	Complet
	ANETT	06/20 - 10/20	Complet
	ANETT	06/20 - 10/20	Complet
	ANETT	06/20 - 10/20	Complet
	ANETT	06/20 - 10/20	Complet
	ANETT	06/20 - 10/20	Complet



# Une entreprise qui veille à son intégrité

## Notre charte Achats Responsables : quels engagements sociaux pour nos fournisseurs ?

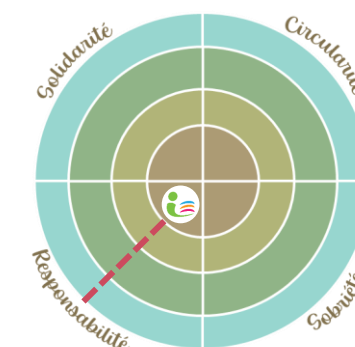
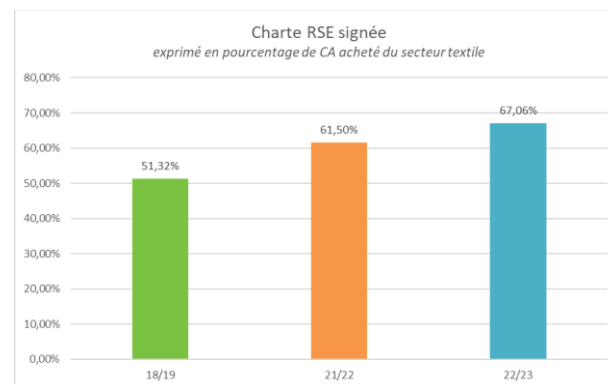
Au travers du volet « éthique des affaires » de notre charte Achats Responsables, nos fournisseurs s'engagent à lutter contre la corruption et la concurrence déloyale, et à respecter les droits de la propriété intellectuelle.

Et au travers de son volet social, ils s'engagent à proscrire tout recours au travail forcé, à respecter les normes de l'OIT sur l'âge d'admission à l'emploi et la durée du travail, à offrir des conditions de travail et de rémunération décentes, à lutter contre toute forme de discrimination et à favoriser le dialogue social.



67%

C'est la part de nos fournisseurs textiles ayant signé notre charte RSE.



## Et demain ?

- Faire signer davantage notre charte Achats Responsables pour couvrir 80% de notre volume d'achat textile, et hors secteur textile également
- Mettre en place des actions de vérification du bon respect des engagements pris par nos fournisseurs signataires





# L'environnement

- L'eau
- L'énergie
- L'air
- L'économie circulaire
- Des principes environnementaux respectés



# Suivi et diminution de la consommation d'eau

**-25%**

C'est l'évolution globale de la consommation d'eau par notre process de lavage depuis 2015.

## Comment ?

### Des investissements orientés

Le remplacement de nos tunnels de lavage par de **nouveaux équipements plus performants** se poursuit au fur et à mesure du renouvellement de notre parc. Depuis 2019, ce sont 4 nouveaux tunnels qui ont été installés (Anett Bretagne, Anett Normandie, Anett Pays-de-Loire, Anett Midi-Pyrénées).

L'exercice 2022-23 a également vu la fin de la transition de nos deux derniers sites (Anett Pays-de-Loire et Anett Rhône-Alpes) vers la **lessive liquide**, qui nécessite l'utilisation d'une moindre quantité d'eau lors du process de lavage, sans perte d'efficacité.



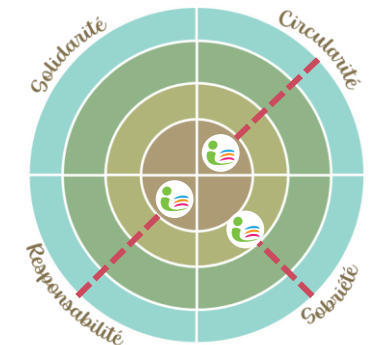
### Une recherche constante d'optimisation de notre process

Les petites gouttes font les grandes rivières. La recherche d'optimisation constante permet elle aussi de gagner de petites, mais précieuses, diminutions de notre consommation d'eau :

- via un travail continu avec nos lessiviers partenaires pour optimiser nos process lessiviels ;
- via une optimisation de la préparation des charges de linge pour chaque passe dans nos tunnels de lavage.

## Et demain ?

- Poursuivre la réduction de la consommation d'eau dans notre process de lavage



# Recyclage de l'eau : prototype approuvé, premier site planifié

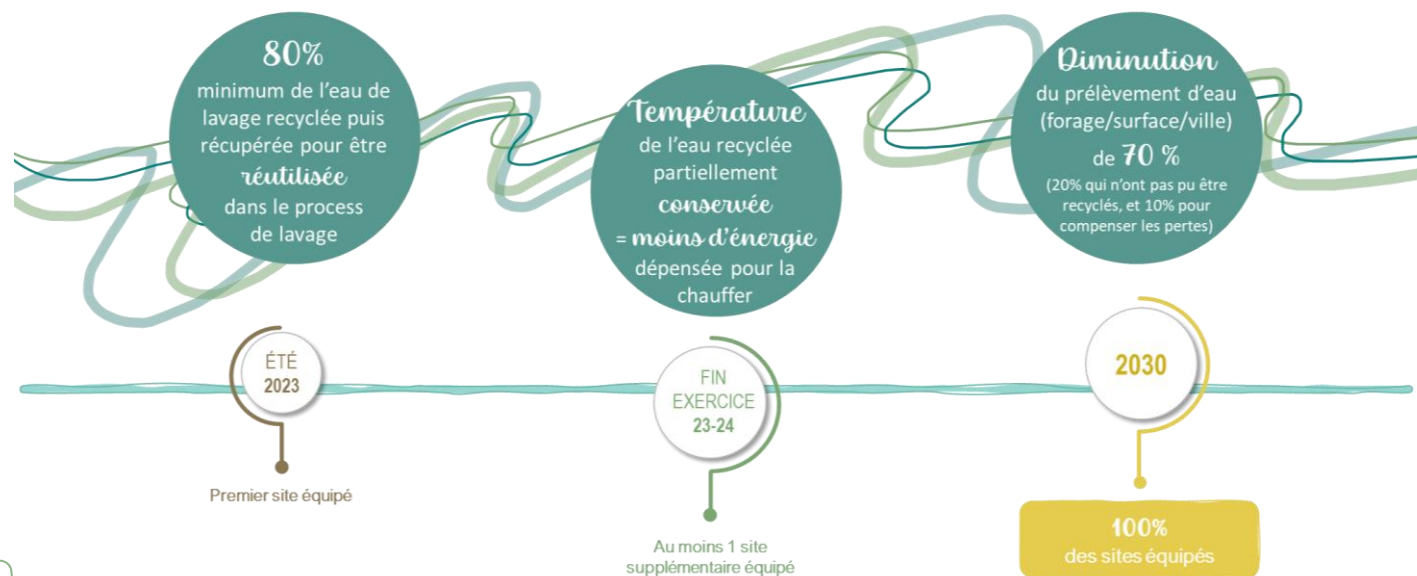
## Un système innovant de recyclage des eaux de lavage

Nos tunnels de lavage permettent tous de récupérer une partie des eaux de rinçage, réutilisable pour le mouillage du linge en début de process de lavage. Ce sont en moyenne 20% de l'eau que nous réutilisons ainsi, selon les programmes de lavage et en respect de normes d'hygiène strictes.

Dès 2021, conscients de la tension grandissante sur l'eau dans nombre de régions françaises, nous avons cherché les moyens d'augmenter cette part sensiblement. C'est ainsi qu'est né notre projet global de « Recyclage des eaux de lavage ».

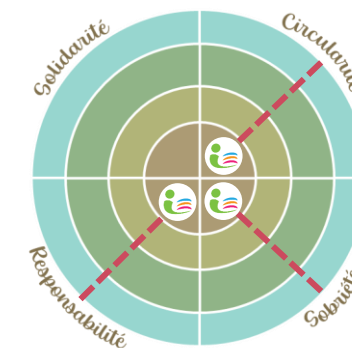
L'exercice 2022-23 a vu la mise en œuvre d'un prototype validant la faisabilité technique du projet. Les résultats sont probants au-delà des gains de consommation initialement annoncés : plus de 80% de l'eau de lavage est ainsi recyclée et utilisable à nouveau dans le process de lavage. Ce sont autant de litres d'eau qu'il ne sera plus nécessaire de prélever dans le milieu naturel.

Nous préparons maintenant le plan de déploiement de ce système sur au moins deux de nos sites pour l'exercice 2023-24, avec une volonté d'arriver à l'équipement de l'ensemble de nos usines d'ici à 2030.

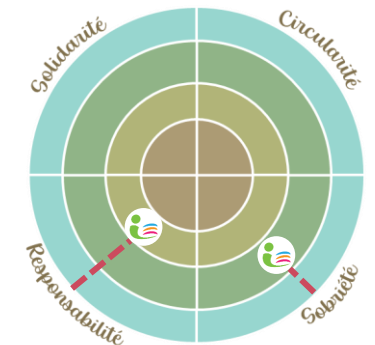


### Et demain ?

- Atteindre 80% de recyclage de l'eau usée de lavage pour réutilisation dans le process, sur au moins 2 de nos sites



# Suivi, diminution, transformation de la consommation d'énergie



## Une structuration des actions en faveur de la sobriété énergétique

L'exercice 2022-23 a vu la redéfinition de notre organisation interne sur les questions de l'énergie avec la création d'un Groupe Energie, dont le rôle est d'évaluer, piloter et suivre les différents projets et, plus globalement toutes les questions liées à la consommation d'énergie sur nos sites et aux stratégies alternatives aux énergies fossiles. Ainsi, les actions prouvant leur efficacité sur un site pourront être plus facilement adaptées et répliquées sur les autres, sous l'égide de notre Directeur de la Performance Industrielle. Et pour accompagner la diffusion d'une véritable culture de sobriété énergétique auprès de nos collaborateurs, 4 référents énergie vont être formés sur l'exercice 2023-24 (parcours de formation certifiant PROREFEI).

## Vers l'autoconsommation grâce aux énergies renouvelables

Début 2023, une étude de faisabilité pour l'installation d'un premier parc photovoltaïque mobile sur notre site Anett Atlantique a permis de dessiner les contours d'un projet qui verra le jour dès l'été 2023. Nous avons fait le choix de panneaux photovoltaïques mobiles afin de préserver le sol sur lequel nous les installons et les usages futurs qu'il pourrait accueillir. Cette première installation nous permettra de couvrir 20% à 25% des besoins énergétiques du site grâce à l'énergie solaire, décarbonée.



Panneaux solaires mobiles installés à proximité du bassin d'épuration sur lit de roseaux.  
Site Anett Atlantique, juillet 2023.

### Et demain ?

- Accélérer nos efforts d'optimisation énergétique (installation de micro-moduleurs, remplacement de l'éclairage par des LED...)
- Déployer l'outil de suivi des consommations d'énergie CACTUS sur au moins deux de nos sites
- Former 4 référents énergie
- Installer un premier parc photovoltaïque (nb : en cours à l'été 2023)



# Qualité de l'air

## Amélioration des rejets dans l'air

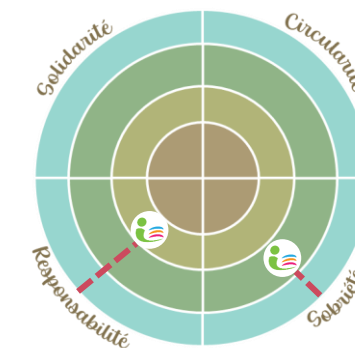
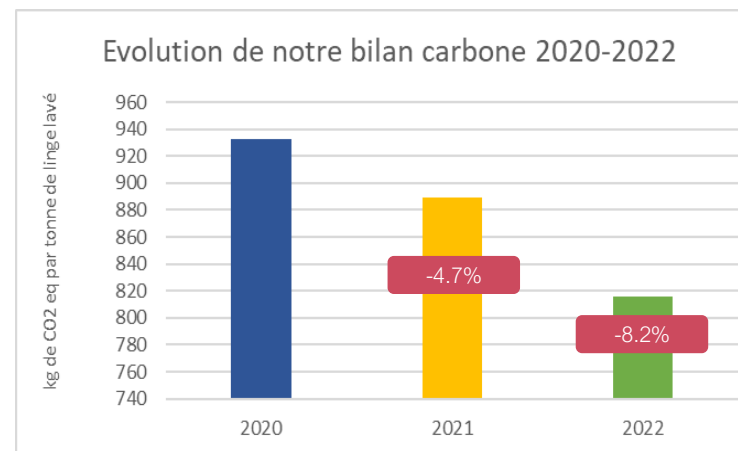
Courant 2022, l'alimentation de notre dernière chaudière fonctionnant au fuel lourd a été remplacée pour lui permettre d'utiliser du GPL. Ses rejets atmosphériques s'en sont trouvés immédiatement et grandement améliorés, notamment grâce à la forte diminution des concentrations de dioxyde de soufre (SO<sub>2</sub>), de monoxyde et de dioxyde d'azote (Nox) et de poussières.

Composés	Unité	Contrôle atmosphérique 2021	Contrôle atmosphérique 2023
Oxydes de Soufre (SO <sub>2</sub> )	mg/m <sup>3</sup>	1486	<5
Oxydes d'azote (NOx en éq NO <sub>2</sub> )	mg/m <sup>3</sup>	483	<150
Poussières totales	mg/m <sup>3</sup>	18.3	0



## Notre Bilan Carbone 2022

En 2020, nous nous sommes lancés pour la première fois dans la réalisation de notre bilan carbone. Optant pour la méthodologie Bilan Carbone © (version n°8.6) développée par l'ADEME et l'Association Bilan Carbone, nous avons ainsi pu évaluer un « point 0 » sur nos trois scopes. Poursuivant ce calcul en 2021 puis 2022, nous avons pu ainsi mettre en lumière le résultat des efforts de sobriété réalisés sur nos sites... et motiver nos collaborateurs à les poursuivre.



### Et demain ?

- Diminuer nos émissions de GES en renforçant la baisse globale de nos consommations d'énergies émettrices et en augmentant la part d'énergies renouvelables dans notre mix
- Poursuivre la réalisation annuelle de notre bilan carbone pour piloter nos objectifs de diminution
- Contribuer à la neutralité carbone du territoire en nous impliquant dans des mesures compensatoires





# L'économie circulaire intégrée à tous les niveaux de notre process linge

## Étirer au maximum la première vie de notre linge...

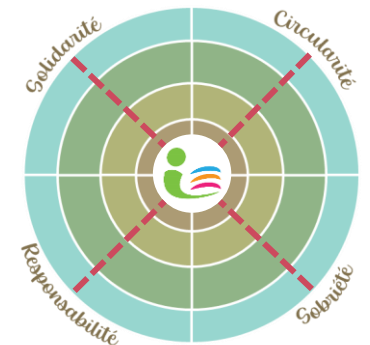
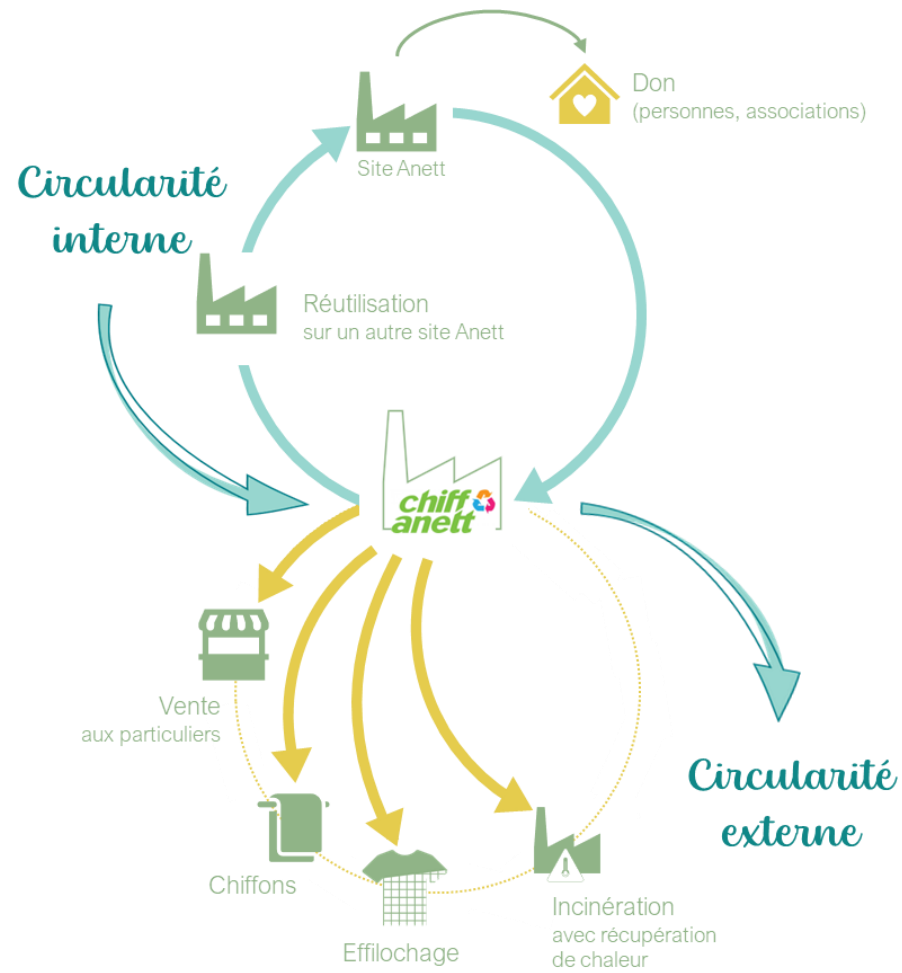
Lorsque l'un de nos clients n'a plus l'utilité de certaines pièces de linge, notre premier réflexe est de vérifier l'intérêt de le conserver sur site, pour servir un autre besoin. Si cet intérêt s'avère nul, le linge peut être transmis à un autre site Anett pour y être utilisé, ou à Chiff'anett pour vérification de sa conformité et remise en circulation en interne, ou en externe (vente aux particuliers).

## ...avant de lui en offrir une seconde

Ce n'est qu'en dernier recours que le linge achève réellement sa première vie, pour en démarrer une deuxième sous une forme parfois très différente : chiffon, nouveau fil, brique d'isolation...

## La qualité toujours à l'esprit

Bien entendu, la qualité du linge proposé à nos clients reste un critère primordial tout au long de ce process. Mais nous sommes fiers de pouvoir dire que pas une seule pièce de linge n'est transformée alors qu'elle aurait pu être utile en l'état quelque part.

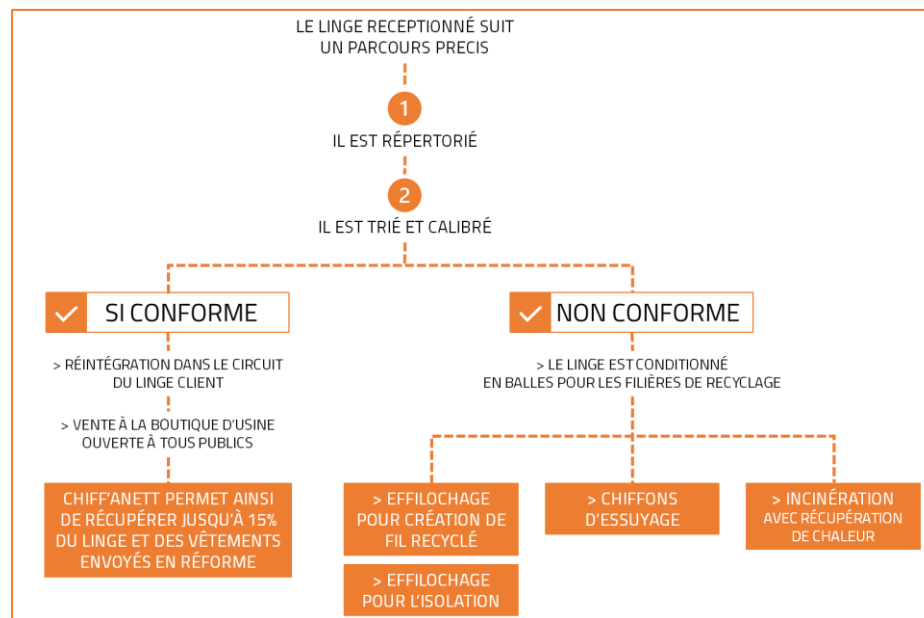


# Economie circulaire : zoom sur l'activité Chiff'anett

## Un établissement d'aide par le travail qui valorise des tonnes de linge

Chiff'anett est notre plateforme de tri de linge réformé, conçue pour aider tous nos sites de production à mieux gérer leur consommation d'articles textiles. Constituée en ESAT à proximité de notre site historique, à Thouars (79), elle permet d'employer, sur l'exercice 2022-2023, une trentaine de salariés handicapés et quatre éducateurs spécialisés.

Au-delà de son rôle essentiel pour promouvoir la réutilisation et la valorisation du linge réformé, Chiff'anett permet aussi de proposer à des personnes handicapées une vie professionnelle complète, incluant formation, montée en compétence et gain d'autonomie.



960 t

C'est la quantité de linge réformé que nous avons valorisé via Chiff'anett.

25%

C'est le taux de réutilisation des vêtements de travail. Part des vêtements remplacés par un vêtement de seconde main lors d'un échange, plutôt que par un vêtement neuf

57 668

C'est le nombre de pièces de linge plat traitées par Chiff'anett et renvoyées en région pour être utilisées à la place de pièces neuves.



### Et demain ?

- Augmenter la part de linge réformé non conforme valorisé en vente aux particuliers, effilochage et chiffons
- Mener un projet de rallongement du cycle de vie des chariots utilisés pour acheminer le linge via des solutions de réparation locales



# Une entreprise respectueuse des principes environnementaux

## La prise en compte de l'impact de nos achats linge

En tant que loueur de linge pour nos clients, c'est sans surprise que l'achat textile représente une part majoritaire de notre volume d'achats. C'est pourquoi il fait l'objet d'une attention particulière, notamment en ce qui concerne son impact environnemental et social, au travers de nos fournisseurs et partenaires.

10%

C'est la part de linge acheté pour nos clients qui ne contient pas de coton.

La culture du coton est connue pour être polluante et grande consommatrice d'eau. En cherchant à remplacer le coton par d'autres matières (plus résistantes, comme le polyester, ou plus naturelles, comme le lyocell), Anett souhaite proposer de vraies alternatives à ses clients.

## Polyester recyclé

Moins gourmand en eau lors du lavage, moins consommateur en énergie lors du séchage, plus résistant dans le temps : le polyester reste une alternative écologiquement intéressante au coton, à condition de le choisir recyclé et recyclable. C'est ce que nous faisons, autant que possible, grâce à l'appui de nos fournisseurs.

## Notre charte Achats Responsables : volet environnemental

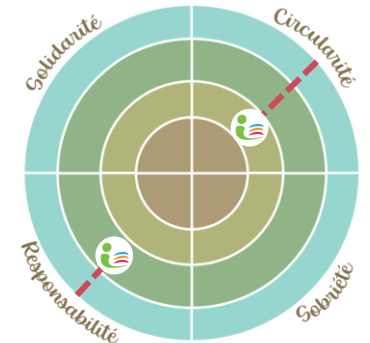
Au travers de la signature de notre charte Achats Responsables, nos fournisseurs s'engagent à répondre à un certain nombre d'exigences environnementales, parmi lesquelles sa conformité légale et réglementaire, son approvisionnement durable et responsable en matières premières, une réduction et une optimisation de ses consommations d'eau et d'énergie, la limitation de sa production de déchets et la valorisation de ces derniers.



## Notre partenariat avec Renaissance Textile



Depuis juillet 2022, l'entreprise à mission Renaissance Textile permet d'effiloche des textiles et vêtements en fin de première vie dans la perspective d'en produire de nouveaux, avec les mêmes exigences de qualité. Cette démarche fondamentalement circulaire est soutenue par Anett, qui a revalorisé dès cette première année 47 tonnes de linge en fin de première vie (linge blanc, composé de coton, polyester ou un mélange des deux).

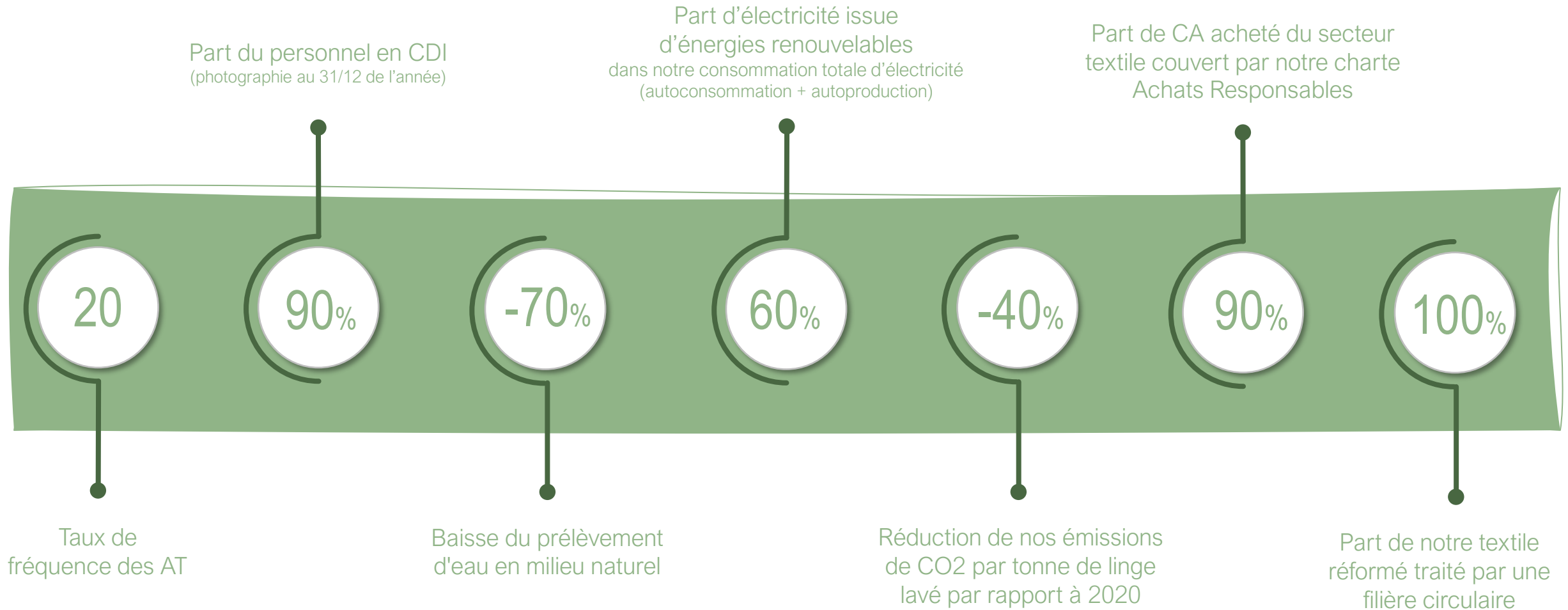


## Et demain ?

- Augmenter la part des matières plus vertueuses pour l'environnement dans la composition de notre linge (matières recyclées, matières naturelles...)
- Faire signer davantage notre charte Achats Responsables pour couvrir 80% de notre volume d'achat textile, et hors secteur textile également
- Mettre en place des actions de vérification du bon respect des engagements pris par nos fournisseurs signataires
- Soutenir le développement de Renaissance Textile, en tant que client et partenaire



# Nos 7 objectifs majeurs à horizon 2030





Les phénomènes naturels récents soulignent, les uns après les autres, l'urgence climatique et écologique qui est devenue notre réalité quotidienne. Dans ce contexte, il est de notre responsabilité d'apporter des réponses à notre niveau, comme nous l'avons toujours fait, en adaptant leur pertinence et leur ambition au degré d'urgence que nous constatons sur les problématiques de l'eau, de l'énergie ou encore des émissions de GES.

Ces événements mettent également en perspective la nécessité de prendre plus que jamais soin de notre communauté de travail, en lui offrant des conditions de travail et un contrat social sans cesse en progrès, tout en gardant un comportement éthique irréprochable.

Au-delà d'un travail de chaque acteur sur lui-même, le monde d'aujourd'hui a également besoin d'une véritable collaboration sur l'ensemble des chaînes de valeur : c'est la raison pour laquelle nous intégrons toujours plus nos parties prenantes externes, depuis nos fournisseurs jusqu'à nos clients en passant par nos confrères, pour construire ensemble les solutions qui nous permettront d'exister encore demain. Assurer un futur durable est une entreprise collective.

Intégrer les enjeux sociétaux dans tous nos services, dans tous nos projets, dans toutes nos collaborations, c'est l'une des forces du modèle d'ETI familiale que représente Anett, où les dimensions humaine et environnementale sont ancrées dans notre ADN.

*Anett, Différent par Nature*